



# TECHNICHE

## CATALOGUE 2018 / 2019

technichefrance.com

## HEATPAX™

**Activation par l'air**  
**Chaufferettes Heatpax**



Retirer la chaufferette de son sachet  
pour déclencher la chaleur  
57°C en moyenne pendant 6 à 8h



## IONGEAR™

**Fonctionnement à pile**  
**Vestes et gants**



Batteries Li-ion  
et composants en carbone  
Léger et facile d'utilisation



# HEATPAX



# IONGEAR



# SOMMAIRE

## Heatpax

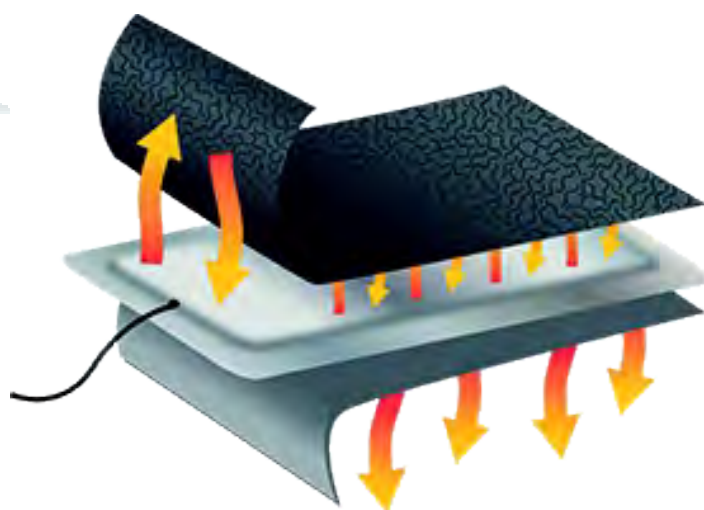
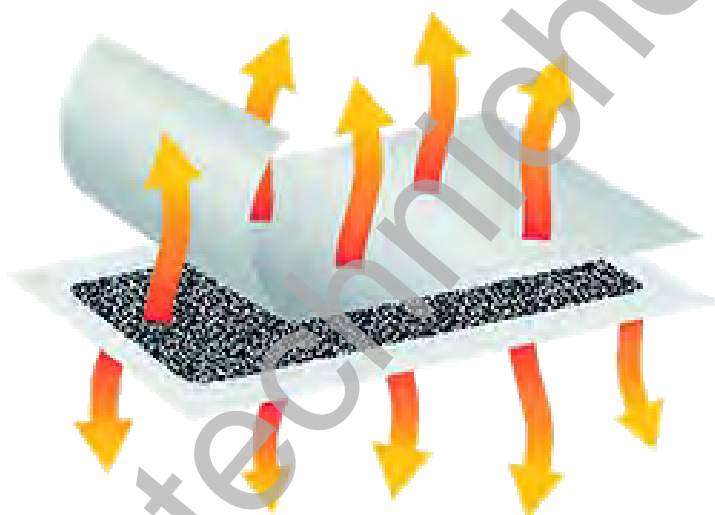
Ref. 5519 .....	Page 4
Ref. 5525 .....	Page 5
Ref. 5529 .....	Page 6
Ref. 5535 .....	Page 7
Ref. 5537 .....	Page 8
Ref. 5540 .....	Page 9
Ref. 5550 .....	Page 10
Ref. 5570 .....	Page 11

## longear

Ref. 5635 .....	Page 13
Ref. 5637 .....	Page 14
Ref. 5690 .....	Page 15
Ref. 5698 .....	Page 16

## Chiens

Ref. 9511 .....	Page 18
Ref. 9529 .....	Page 19



# FICHE TECHNIQUE

Référence 5519



## ÉCHARPE RÉCHAUFFANTE

- Écharpe idéale en extérieur pour réchauffer le cou.
- Plusieurs heures de chaleur.
- Tissu doux et finition en coton noir poly-élastique.
- Design unisexe avec 3 poches pour contenir les chaufferettes.
- Livrée avec 3 chaufferettes maxi ref 5540.
- Chaufferette : 14 x 10 cm / 3.5 mm d'épaisseur, 50g.
- Entre 40°C et 68°C pendant 8 à 12 heures.



### FONCTIONNEMENT

Composition : poudre de fer, eau, charbon actif, vermiculite, poudre de bois et sel.

Lors de l'ouverture du sachet, le contact de ces composants avec l'oxygène conduit à l'oxydation du fer, provoquant de la chaleur. Le sel agit comme catalyseur, le carbone comme agent de dispersion et la vermiculite isole la chaufferette pour que la chaleur ne se disperse pas trop rapidement.

Non toxique, sans danger pour l'environnement., usage unique.

### TECHNOLOGIE



Activation  
par l'air



Sachet  
individuel

### MARCHÉS



Industriel



Sports

### COMPATIBILITÉ



Chaufferettes maxi  
Lot de 10  
Ref 5540PR

# FICHE TECHNIQUE

Référence 5525



## CASQUETTE RÉCHAUFFANTE

- Casquette pour réchauffer la tête, les oreilles et le cou.
- Tissu doux et réglage de la taille sur l'arrière.
- Design avec protection rabattable zippée pour contenir une chaufferette de chaque côté.
- Livrée avec 2 chaufferettes mini ref 5550.
- Chaufferette : 5.1 x 8.9 cm / 3.5 mm d'épaisseur, 23g.
- Entre 52°C et 62°C pendant 5 à 8 heures.



Composition : poudre de fer, eau, charbon actif, vermiculite, poudre de bois et sel.  
Lors de l'ouverture du sachet, le contact de ces composants avec l'oxygène conduit à l'oxydation du fer, provoquant de la chaleur. Le sel agit comme catalyseur, le carbone comme agent de dispersion et la vermiculite isole la chaufferette pour que la chaleur ne se disperse pas trop rapidement.  
Non toxique, sans danger pour l'environnement., usage unique.

### TECHNOLOGIE



Activation  
par l'air



Sachet  
individuel

### MARCHÉS



Industriel



Sports



Auto Moto

### COMPATIBILITÉ



Chaufferettes mini  
Lot de 20  
Ref 5550PR



# FICHE TECHNIQUE

Référence 5529



## VESTE RÉCHAUFFANTE

- Veste idéale en extérieur pour se réchauffer le corps.
- Plusieurs heures de chaleur.
- Tissu doux. Plusieurs tailles.
- Design unisexe : taille réglable avec cordelettes, fermeture éclair avant, col montant, et poches de côté.
- 8 emplacements intérieurs pour contenir les chaufferettes.
- Livrée avec 8 chaufferettes maxi ref 5540.
- Chaufferette : 14 x 10 cm / 3.5 mm d'épaisseur, 50g.
- Entre 40°C et 68°C pendant 8 à 12 heures.



### FONCTIONNEMENT

Composition : poudre de fer, eau, charbon actif, vermiculite, poudre de bois et sel.  
Lors de l'ouverture du sachet, le contact de ces composants avec l'oxygène conduit à l'oxydation du fer, provoquant de la chaleur. Le sel agit comme catalyseur, le carbone comme agent de dispersion et la vermiculite isole la chaufferette pour que la chaleur ne se disperse pas trop rapidement.  
Non toxique, sans danger pour l'environnement., usage unique.

### TECHNOLOGIE



Activation  
par l'air



Sachet  
individuel

### MARCHÉS



Industriel



Sports



Auto Moto

### COMPATIBILITÉ



Chaufferettes maxi  
Lot de 10  
Ref 5540PR

### GUIDE DES TAILLES :

	XS	S	M	L	XL	XXL	XXXL
Tour de poitrine (cm)	86 - 91	94 - 99	102 - 107	109 - 114	117 - 122	124 - 130	132 - 137
Longueur (cm)	56	57	58	60	61	62	64



## GANTS RÉCHAUFFANTS SPORT

- Pour réchauffer les mains pendant vos activités sportives.
- Plusieurs heures de chaleur.
- Imperméables et design agrippant au niveau des doigts, pouce et paume.
- Fermetures avec serrages et double système de poche pour contenir une chaufferette.
- Livrés avec 2 chaufferettes mini ref 5550.
- Chaufferette : 5.1 x 8.9 cm / 3.5 mm d'épaisseur, 23g.
- Entre 52°C et 62°C pendant 5 à 8 heures.



### FONCTIONNEMENT

Composition : poudre de fer, eau, charbon actif, vermiculite, poudre de bois et sel.

Lors de l'ouverture du sachet, le contact de ces composants avec l'oxygène conduit à l'oxydation du fer, provoquant de la chaleur. Le sel agit comme catalyseur, le carbone comme agent de dispersion et la vermiculite isole la chaufferette pour que la chaleur ne se disperse pas trop rapidement.

Non toxique, sans danger pour l'environnement., usage unique.

### TECHNOLOGIE



Activation  
par l'air



Sachet  
individuel

### MARCHÉS



Industriel



Sports



Auto Moto

### COMPATIBILITÉ



Chaufferettes mini  
Lot de 20  
Ref 5550PR

### GUIDE DES TAILLES :

	S / M	L / XL
Circonférence de mains (cm)	19 - 23	23 - 27



## GANTS RÉCHAUFFANTS

- Gants idéaux en extérieur pour réchauffer les mains.
- Plusieurs heures de chaleur.
- Tissu doux et couche anti-dérapante sur la paume et le pouce.
- Serrage et compartiment de chaque côté pour contenir une chaufferette.
- Livrés avec 2 chaufferettes mini ref 5550.
- Chaufferette : 5.1 x 8.9 cm / 3.5 mm d'épaisseur, 23g.
- Entre 52°C et 62°C pendant 5 à 8 heures.



### FONCTIONNEMENT

Composition : poudre de fer, eau, charbon actif, vermiculite, poudre de bois et sel.  
 Lors de l'ouverture du sachet, le contact de ces composants avec l'oxygène conduit à l'oxydation du fer, provoquant de la chaleur. Le sel agit comme catalyseur, le carbone comme agent de dispersion et la vermiculite isole la chaufferette pour que la chaleur ne se disperse pas trop rapidement.  
 Non toxique, sans danger pour l'environnement., usage unique.

### TECHNOLOGIE



Activation  
par l'air



Sachet  
individuel

### MARCHÉS



Industriel



Sports



Auto Moto

### COMPATIBILITÉ



Chaufferettes mini  
Lot de 20  
Ref 5550PR

### GUIDE DES TAILLES :

	S	M
Circonférence de mains (cm)	19 - 20.5	20.5 - 23



# FICHE TECHNIQUE

Référence 5540



## CHAUFFERETTE MAXI

- S'utilise seule ou avec certains accessoires et vêtements Heatpax vendus séparément.
- 14 x 10 cm / 3.5 mm d'épaisseur, 50g.
- Entre 40°C et 68°C pendant 8 à 12 heures.



### FONCTIONNEMENT

Composition : poudre de fer, eau, charbon actif, vermiculite, poudre de bois et sel.

Lors de l'ouverture du sachet, le contact de ces composants avec l'oxygène conduit à l'oxydation du fer, provoquant de la chaleur. Le sel agit comme catalyseur, le carbone comme agent de dispersion et la vermiculite isole la chaufferette pour que la chaleur ne se disperse pas trop rapidement.

Non toxique, sans danger pour l'environnement., usage unique.

### TECHNOLOGIE



Activation  
par l'air



Sachet  
individuel

### MARCHÉS



Industriel



Sports

### UTILISATION SEULE



Chaufferettes maxi  
Lot de 10  
Ref 5540PR

### UTILISATION DANS LES VÊTEMENTS HEATPAX



Veste  
8 chaufferettes  
Ref 5529



Écharpe  
3 chaufferettes  
Ref 5519



Tapis pour chien  
1 à 4 chaufferettes  
Réf 9511

# FICHE TECHNIQUE

Référence 5550



## CHAUFFERETTE MINI

- S'utilise seule, dans des poches ou des gants, ou avec certains vêtements Heatpax vendus séparément.
- 5.1 x 8.9 cm / 3.5 mm d'épaisseur, 23g.
- Entre 52°C et 62°C pendant 5 à 8 heures.



### FONCTIONNEMENT

Composition : poudre de fer, eau, charbon actif, vermiculite, poudre de bois et sel.  
Lors de l'ouverture du sachet, le contact de ces composants avec l'oxygène conduit à l'oxydation du fer, provoquant de la chaleur. Le sel agit comme catalyseur, le carbone comme agent de dispersion et la vermiculite isole la chaufferette pour que la chaleur ne se disperse pas trop rapidement.  
Non toxique, sans danger pour l'environnement., usage unique.

### TECHNOLOGIE



Activation  
par l'air



Sachet  
individuel

### MARCHÉS



Industriel

Sports

### UTILISATION SEULE



Chaufferettes mini  
Lot de 20  
Ref 5550PR

### UTILISATION DANS LES VÊTEMENTS HEATPAX



Casquette  
2 chaufferettes  
Ref 5525



Gants  
2 chaufferettes  
Ref 5537



Gants sports  
2 chaufferettes  
Ref 5535



Manteau réchauffant  
pour chien  
Ref 9529

# FICHE TECHNIQUE

Référence 5570



## CHAUFFERETTE PIEDS

- Adhésive, elle se place sur la chaussette.
- 7 x 10.2 cm / 1 mm d'épaisseur, 10 g.
- Entre 38°C et 43°C pendant 4 à 6 heures.



### FONCTIONNEMENT

Composition : poudre de fer, eau, charbon actif, vermiculite, poudre de bois et sel.

Lors de l'ouverture du sachet, le contact de ces composants avec l'oxygène conduit à l'oxydation du fer, provoquant de la chaleur. Le sel agit comme catalyseur, le carbone comme agent de dispersion et la vermiculite isole la chaufferette pour que la chaleur ne se disperse pas trop rapidement.

Non toxique, sans danger pour l'environnement., usage unique.

### TECHNOLOGIE



Activation  
par l'air



Sachet  
individuel

### MARCHÉS



Industriel



Sports

### UTILISATION SEULE



Chaufferettes pieds  
Lot de 20  
Ref 5570PR



## FICHE TECHNIQUE

Référence 5635





## 2 BATTERIES POUR GANTS CHAUFFANTS

- Batteries supplémentaires pour les gants chauffants à pile 5637.
- Légères (119g), puissantes (2200mAh) et rechargeables (7.4V) via un chargeur fourni.
- Avec technologie de contrôle de température pour régler l'intensité de la chauffe (32-57°C).
- Jusqu'à 10 heures d'autonomie.



### TECHNOLOGIE



Batterie  
Lithium-ion



Contrôle de  
température

### MARCHÉS



Industriel



Sports



Auto Moto

### COMPATIBILITÉ



Gants chauffants à pile  
Ref 5637





## GANTS CHAUFFANTS À PILE

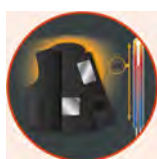
- Gants chauffants avec batteries amovibles et rechargeables via un chargeur fourni.
- Chaque batterie est dotée d'un interrupteur pour régler l'intensité de la chauffe sur 4 niveaux de 32 à 57°C.
- Jusqu'à 10 heures d'autonomie.
- Imitation cuir de daim de haute qualité : souple, durable et respectueux de la peau. Imperméables.
- Noirs, disponibles en 2 tailles et livrés avec 2 batteries de 2200mAh (119g x 2) et 1 chargeur.



### TECHNOLOGIE



Batterie  
Lithium-ion



Contrôle de  
température

### MARCHÉS



Industriel



Sports



Auto Moto

### COMPATIBILITÉ



Batteries pour gants  
Ref 5635

### GUIDE DES TAILLES :

	S / M	L / XL
Circonférence de mains (cm)	19 - 23	23 - 27

# FICHE TECHNIQUE

Référence 5690



## VESTE RÉCHAUFFANTE À PILE

- Jusqu'à 9 heures de chaleur.
- Système de chauffage intérieur alimenté par une batterie puissante de 4400mAh, dotée d'un interrupteur pour régler l'intensité de la chauffe (40-60°C).
- Matière Softshell de haute qualité : souple et résistante contre le vent et la pluie.
- Design unisexe et léger : taille réglable avec cordelettes, fermeture éclair avant, manches longues, col montant, et poches de côté.
- Livrée avec 1 batterie Li-Polymer (237 g), 3 coussins chauffants (en fibre de carbone), 1 chargeur et 1 unité de contrôle de température.



### TECHNOLOGIE



Batterie  
Lithium-ion



Contrôle de  
température

### MARCHÉS



Industriel



Sports



Auto Moto

### COMPATIBILITÉ



Connecteur 12V  
Ref 5698

### GUIDE DES TAILLES :

	M	XL
Tour de poitrine (cm)	94 - 102	114 - 122
Longueur (cm)	64	69

# FICHE TECHNIQUE

Référence 5698

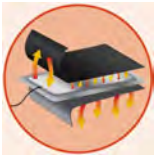


## CONNECTEUR 12V POUR VESTE À PILE

- Grâce à ce connecteur, vous pouvez recharger votre veste réchauffante LonGear (5690) sur n'importe quelle batterie de 12V, par exemple depuis une voiture ou une moto.
- Très pratique, il s'installe rapidement et facilement.
- Comprend un contrôle de température, des câbles et attaches.



### TECHNOLOGIE



Batterie  
Lithium-ion



Contrôle de  
température

### MARCHÉS



Industriel



Sports



Auto Moto

### COMPATIBILITÉ



Veste chauffante  
Ref 5690





# FICHE TECHNIQUE

Référence 9511



## TAPIS RÉCHAUFFANT POUR CHIEN

- Tapis pour garder votre chien au chaud.
- Plusieurs heures de chaleur.
- Tissu doux et résistant.
- Noir, plusieurs tailles.
- Avec emplacements pour contenir les chauffeuses.
- Livré avec des chauffeuses maxi ref 5540.
- Chauffeuse : 14 x 10 cm / 3.5 mm d'épaisseur, 50g.
- Entre 40°C et 68°C pendant 8 à 12 heures.



### FONCTIONNEMENT

Composition : poudre de fer, eau, charbon actif, vermiculite, poudre de bois et sel.  
Lors de l'ouverture du sachet, le contact de ces composants avec l'oxygène conduit à l'oxydation du fer, provoquant de la chaleur. Le sel agit comme catalyseur, le carbone comme agent de dispersion et la vermiculite isole la chauffeuse pour que la chaleur ne se disperse pas trop rapidement.  
Non toxique, sans danger pour l'environnement., usage unique.

### TECHNOLOGIE



Activation  
par l'air



Sachet  
individuel

### MARCHÉ



Canin

### COMPATIBILITÉ



Chauffeuses maxi  
Lot de 10  
Ref 5540PR

### GUIDE DES TAILLES :

	S	M	L	XL	XXL
Largeur (cm)	48	53	58	71	81
Longueur (cm)	61	76	91	106	122



# FICHE TECHNIQUE

Référence 9529



## MANTEAU RÉCHAUFFANT POUR CHIEN

- Manteau pour garder votre chien au chaud pendant l'hiver.
- Plusieurs heures de chaleur.
- Tissu doux et résistant contre le vent et la pluie.
- Noir, plusieurs tailles.
- Avec emplacements pour contenir les chaufferettes.
- Livré avec des chaufferettes mini ref 5550 (nombre de chaufferettes différent selon les tailles).
- Chaufferette : 5.1 x 8.9 cm / 3.5 mm d'épaisseur, 23g.
- Entre 52°C et 62°C pendant 5 à 8 heures.



### FONCTIONNEMENT

Composition : poudre de fer, eau, charbon actif, vermiculite, poudre de bois et sel.

Lors de l'ouverture du sachet, le contact de ces composants avec l'oxygène conduit à l'oxydation du fer, provoquant de la chaleur. Le sel agit comme catalyseur, le carbone comme agent de dispersion et la vermiculite isole la chaufferette pour que la chaleur ne se disperse pas trop rapidement.

Non toxique, sans danger pour l'environnement, usage unique.

### TECHNOLOGIE



Activation  
par l'air



Sachet  
individuel

### MARCHÉ



Canin

### COMPATIBILITÉ



Chaufferettes mini  
Lot de 20  
Ref 5550PR

### GUIDE DES TAILLES :

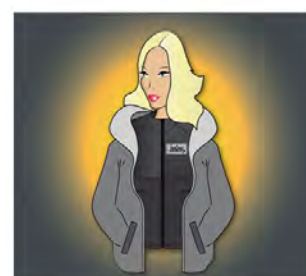
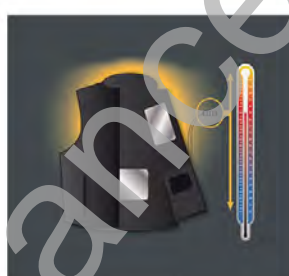
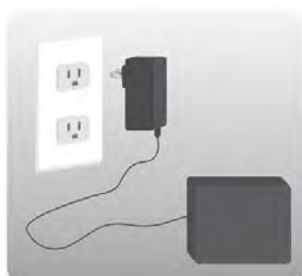
	XS	S	M
Longueur du dos (cm)	< 20cm	23 - 30	33 - 40
Circonférence (cm)	30 - 51	46 - 66	56 - 81

# Activation par air



		Température mini	Température moyenne	Température maxi	Durée de chaleur
Chaufferette mains		52°C	57°C	62°C	Jusqu'à 8 heures
Chaufferette corps		40°C	54°C	68°C	8 à 12 heures
Chaufferette pieds			38°C	43°C	Jusqu'à 6 heures

# Chauffe par pile



		Batterie	Température	Durée de chaleur
<b>Veste</b>		4400 mAh 7.4V		
		Niveau 1	40°C	Jusqu'à 9h
		Niveau 2	50°C	Jusqu'à 6h
		Niveau 3	60°C	Jusqu'à 4h
<b>Gants</b>		2200 mAh 7.4V		
		Niveau 1	32°C	Jusqu'à 10h
		Niveau 2	41°C	Jusqu'à 6h
		Niveau 3	49°C	Jusqu'à 4h
		Niveau 3	57°C	Jusqu'à 3h

# Nos clients et partenaires

...







Pour toute demande,  
n'hésitez pas à nous  
contacter.